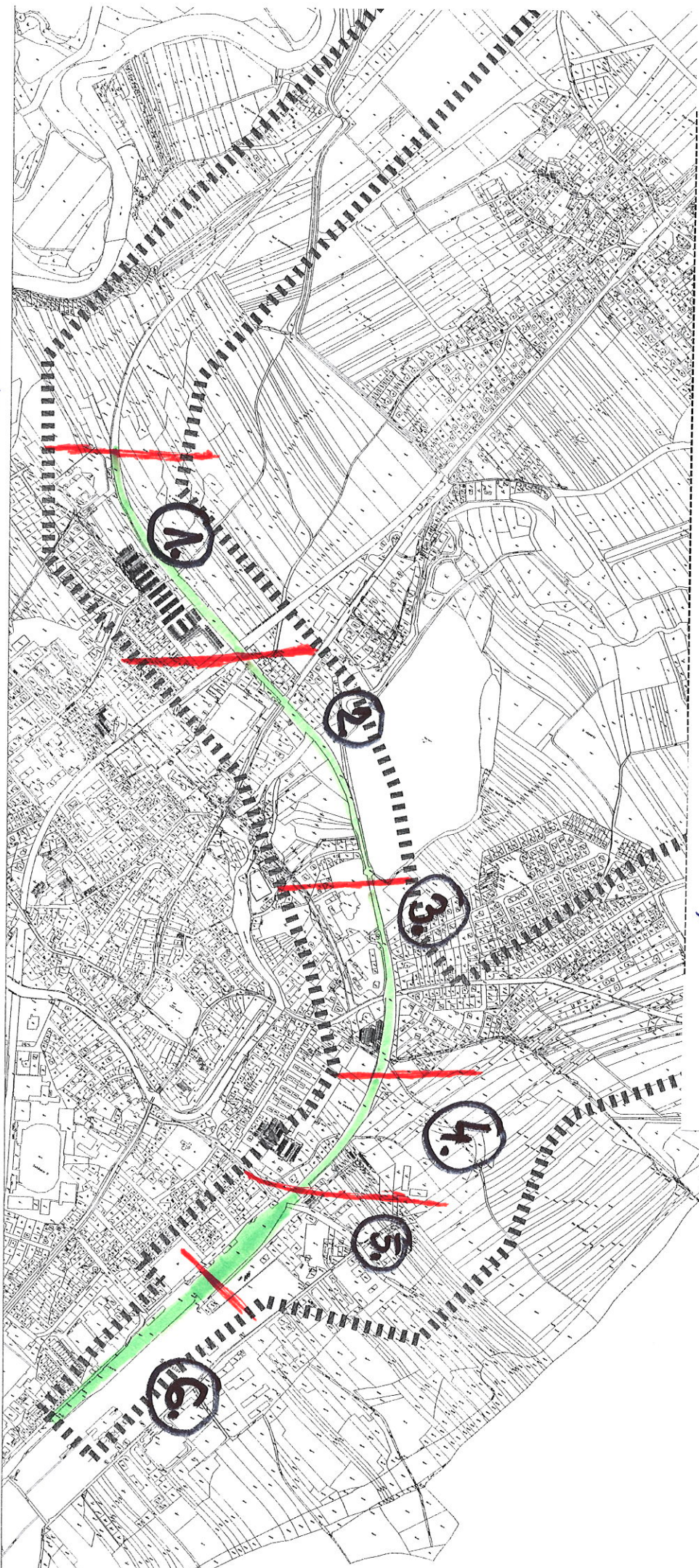


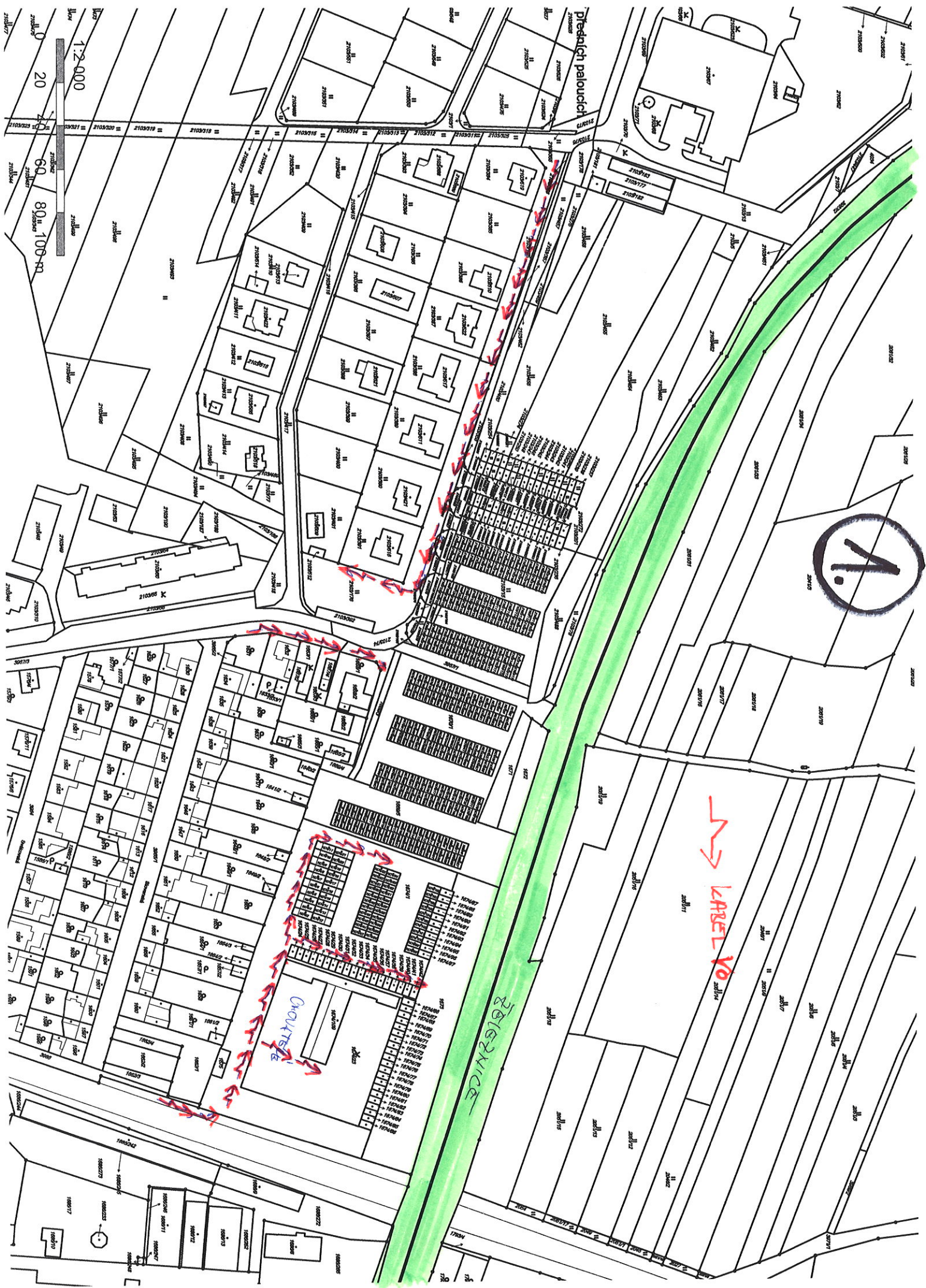
Jako Správa města Soběslavi s.r.o. se můžeme vyjádřit pouze k veřejnému osvětlení (VO).  
V zájmové oblasti je veden kabel VO (viz. náčrtek). Před zahájením prací požadujeme  
vytýčení kabelu VO. Pokud budete žádat o vytýčení, jsme schopni Vám ho udělat lokátorem  
VIVAX-METROTECH vLocPro2 dle platného ceníku, který je na našich stránkách :  
<http://www.smsobeslav.cz/doprava.html>.

Správa města Soběslavi, s.r.o.  
Týrsova 482/13  
392 01 Soběslav III.  
IČO: 26029987, DIČ: CZ26029987



→ KABEL VO





1.

→ PLOT 10

Č. 10

1:2000  
20 60 80 100m

Přesahující palouček

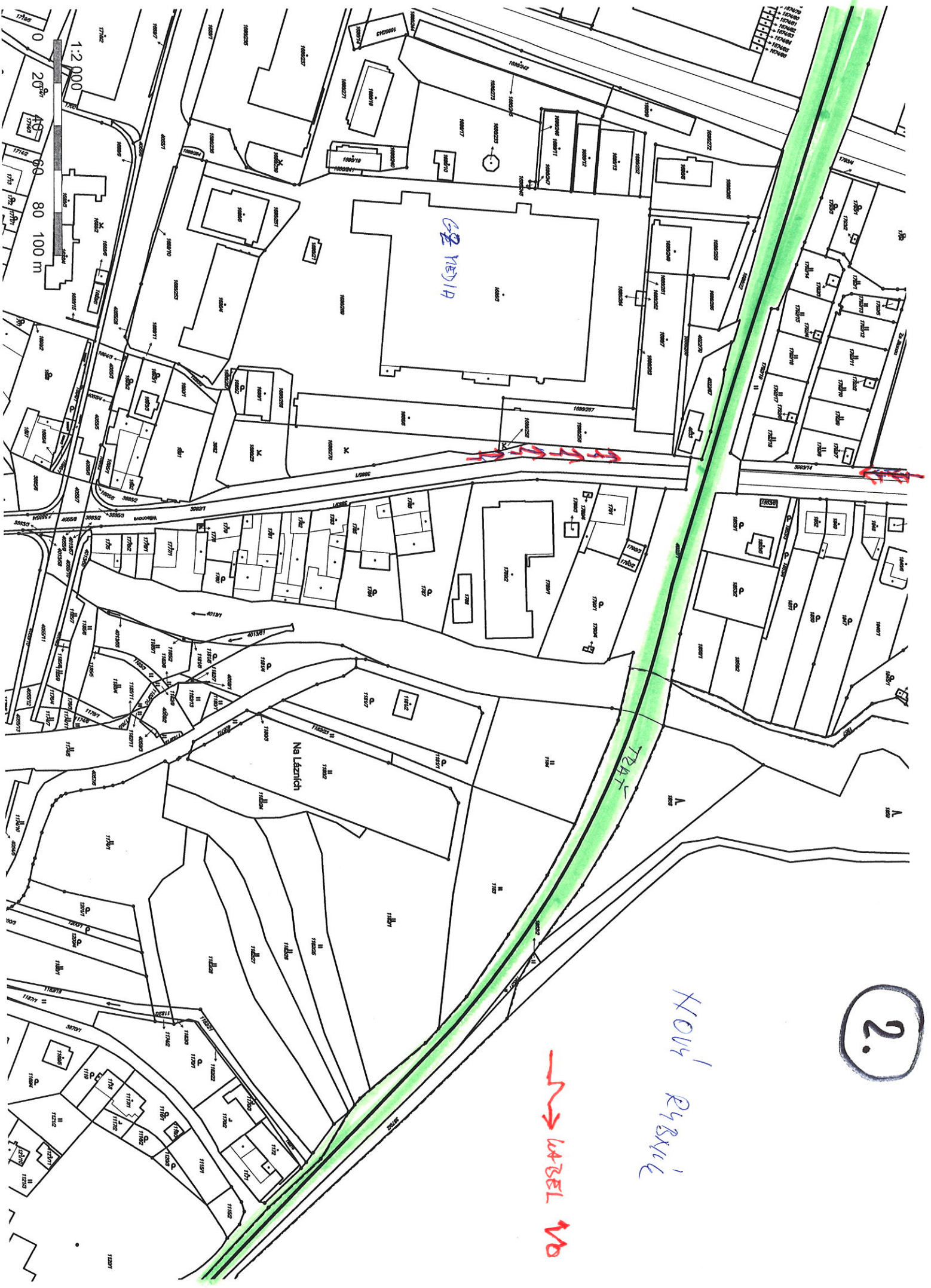
Č. 10



2.

HOV' RYBNÍ

→ LAŽEL NO





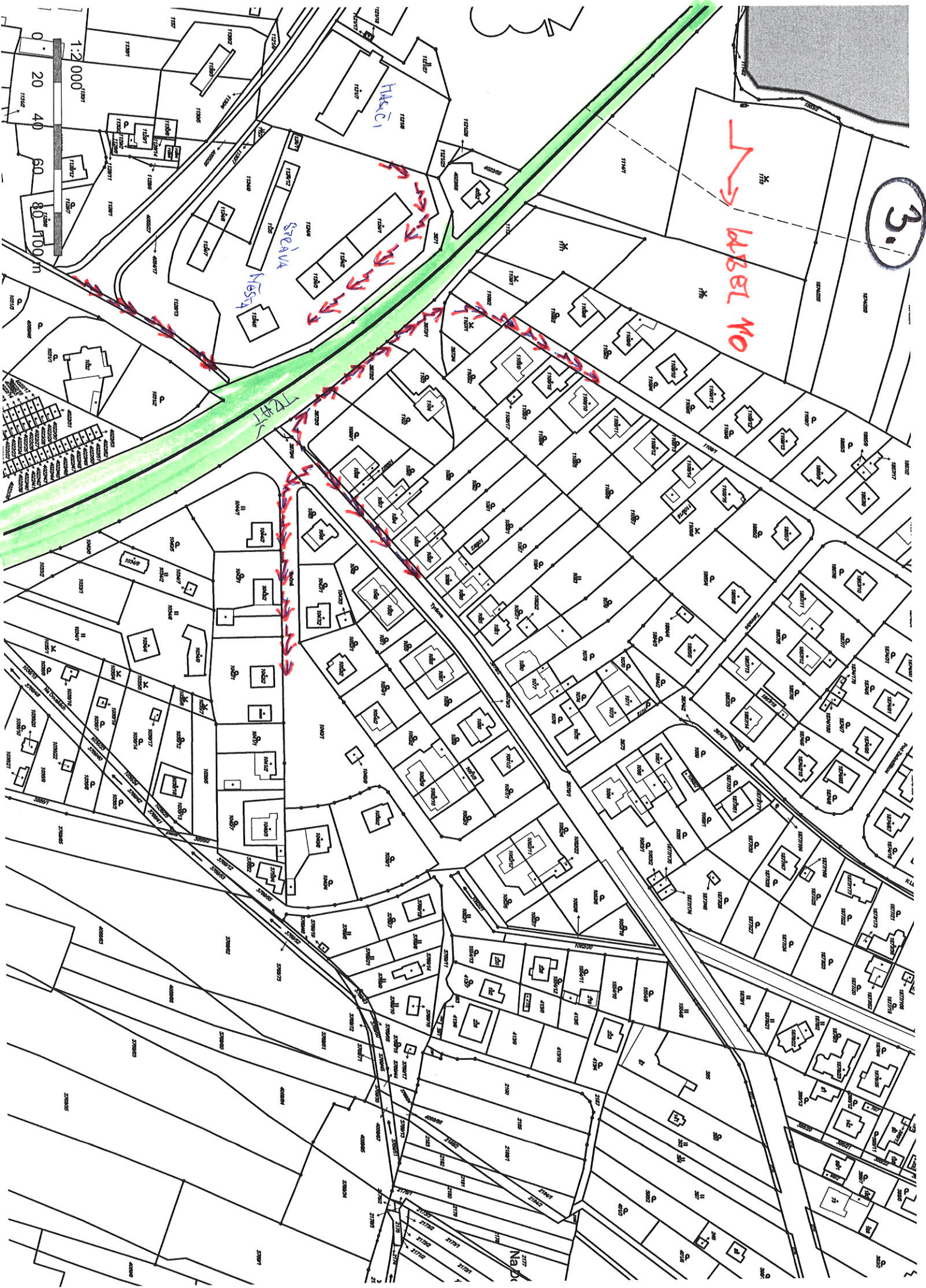
3.

LABEL NO

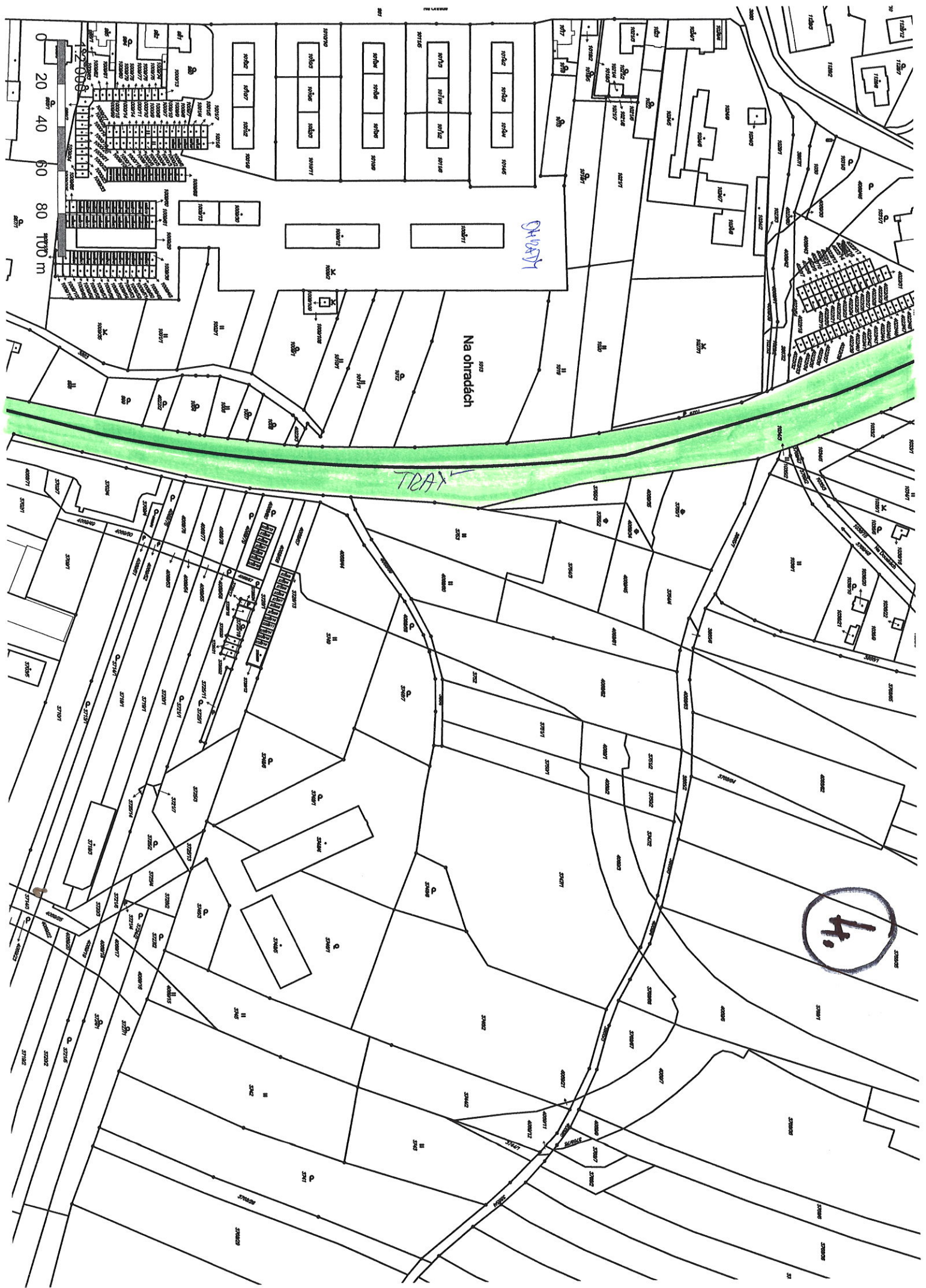
HACI

SEVA

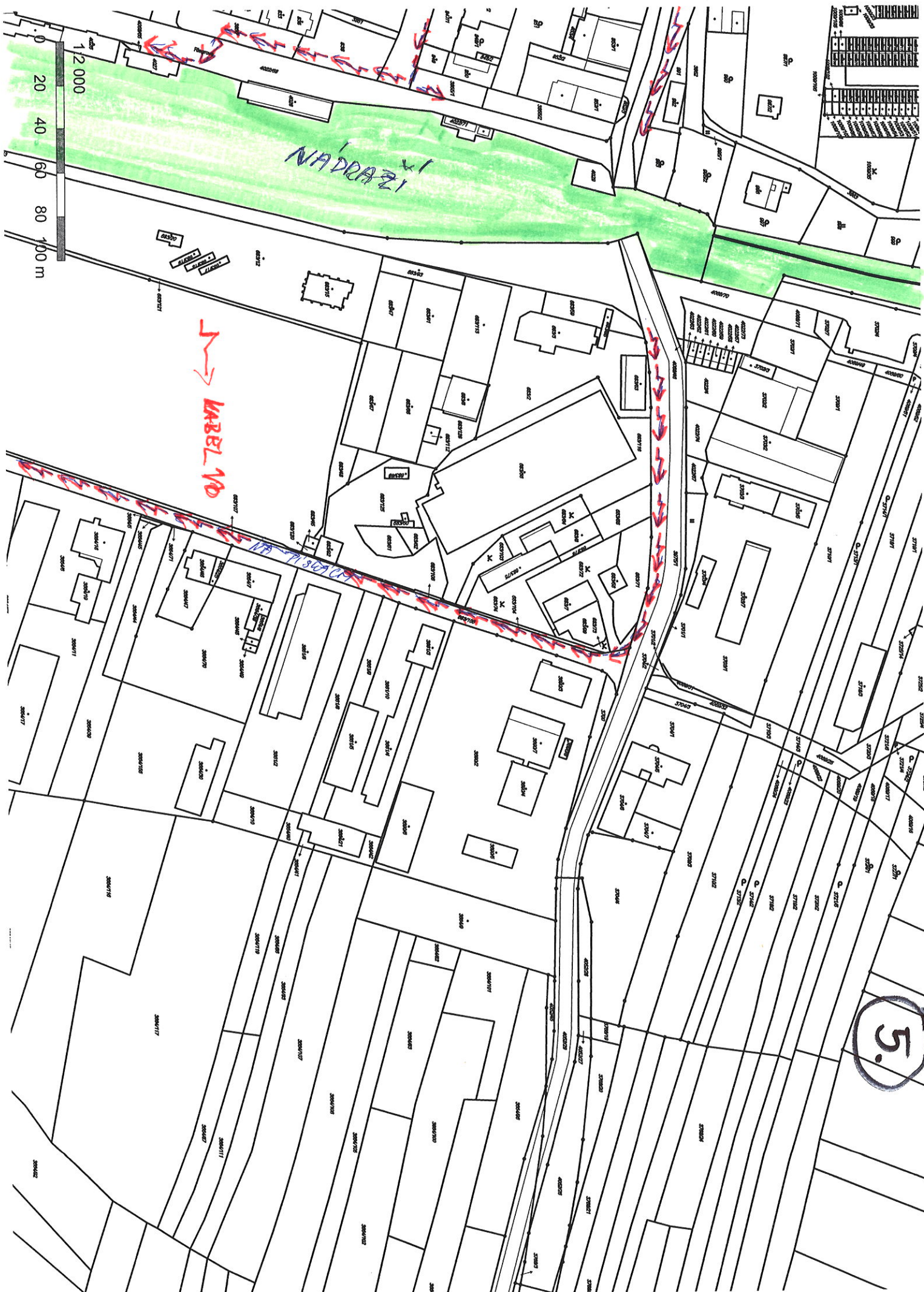
HES





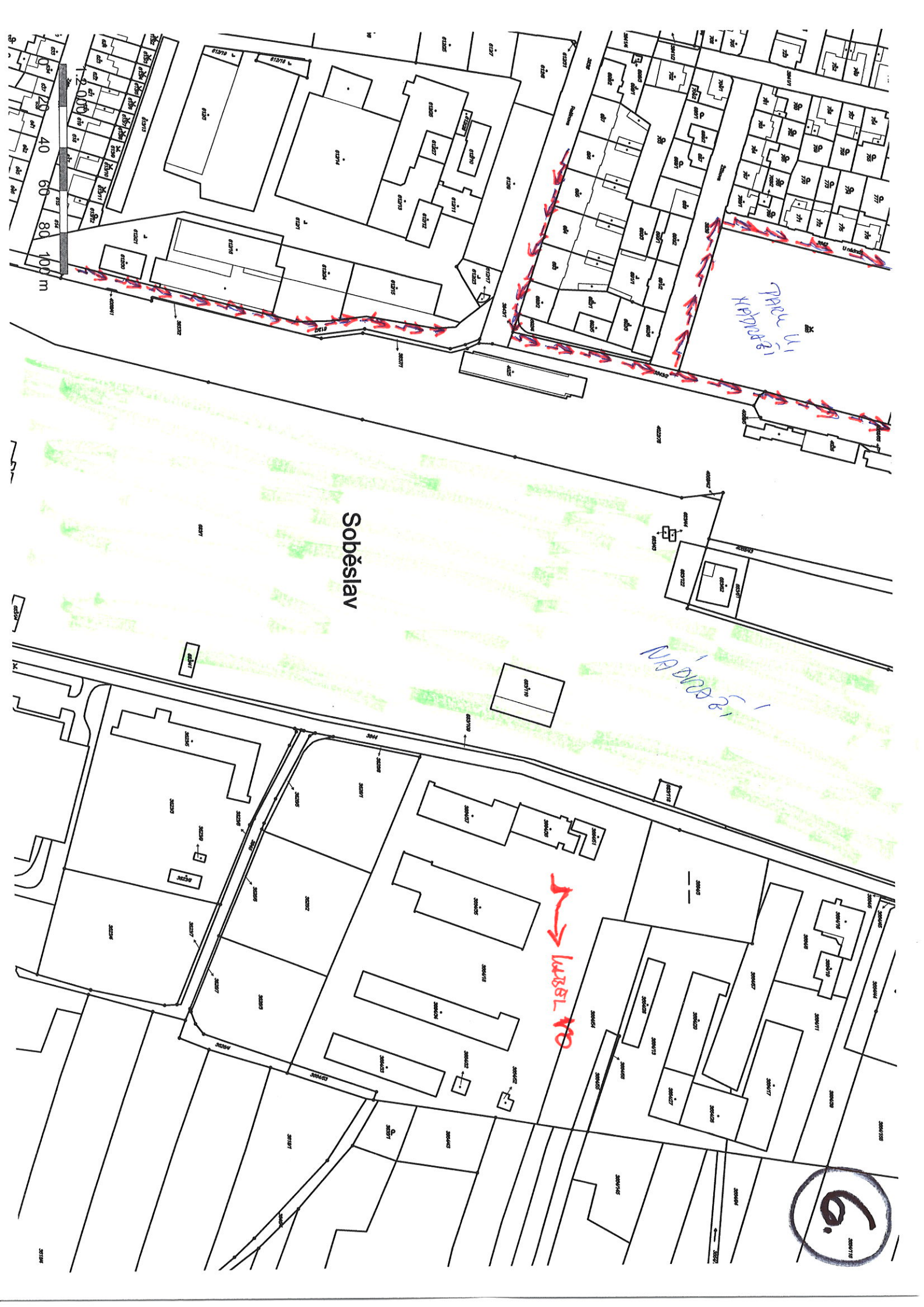






5.



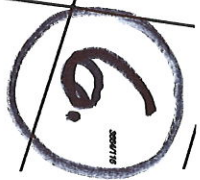


Soběslav

LUSBL 40

Přek. ul. Kamenice

L. Kamenice



20 40 60 80 100 m